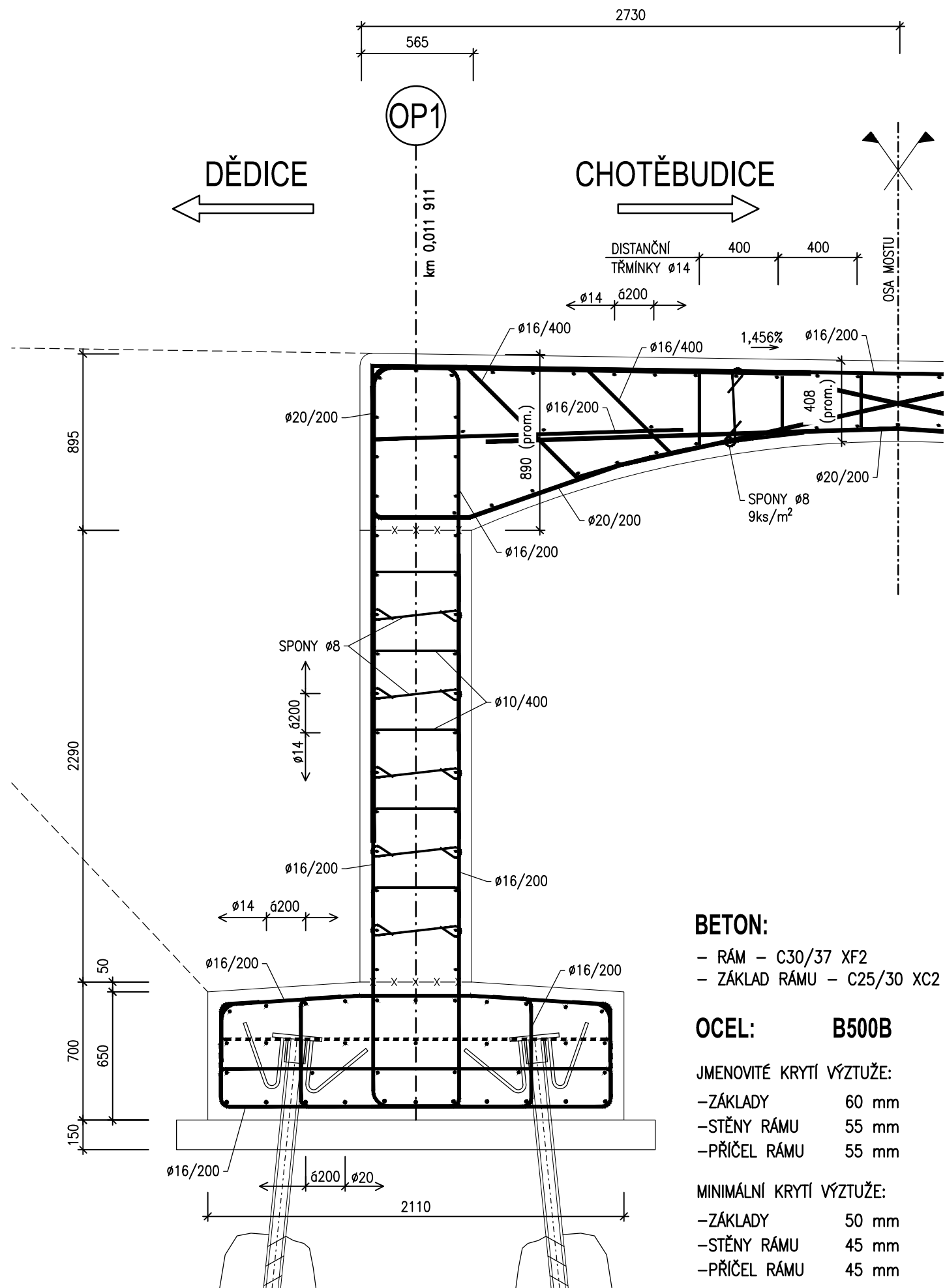


SCHÉMA VÝZTUŽE NK 1:25



BETON:

- RÁM - C30/37 XF2
- ZÁKLAD RÁMU - C25/30 XC2

OCEL: B500B

JMENOVITÉ KRYTÍ VÝZTUŽE:

- ZÁKLADY 60 mm
- STĚNY RÁMU 55 mm
- PŘÍČEL RÁMU 55 mm

MINIMÁLNÍ KRYTÍ VÝZTUŽE:

- ZÁKLADY 50 mm
- STĚNY RÁMU 45 mm
- PŘÍČEL RÁMU 45 mm

AKCE

III/15222 BUDKOV - MOST EV.Č. 15222-3

OBJEDNATEL DOKUMENTACE:

KRAJ VYSOČINA

ŽIŽKOVA 57/1882
587 33 JIHLAVA

Kraj Vysočina

OBEC BUDKOV

BUDKOV 82
675 42 BUDKOV



ZHOTOVITEL DOKUMENTACE:

Hlavní inženýr projektu:
Ing. Jiří Šrubař

PRIS
PROJEKČNÍ KANCELÁŘ PRIS spol. s r. o.
OSOVÁ 20, 625 00 BRNO



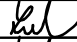


B SO 201

Rubar

PDPS

SOUŘAD. SYSTÉM: S-JTSK

VÝŠKOVÝ SYSTÉM: Bpv

| | | | | |
|--|---------------------|---|---|-----------------------|
| VEDOUČÍ PROJEKTANT | Ing. Jiří ŠRUBAŘ |  |  PRIS PROJEKČNÍ KANCELÁŘ PRIS spol. s r. o. OSOVÁ 20, 625 00 BRNO | |
| ZODPOVĚDNÝ PROJEKTANT | Ing. David LERCH |  | | |
| VYPRACOVAL | Ing. Davod LERCH |  | | |
| KONTOLOVAL | Ing. Martin ŘEHULKA |  | | |
| KRAJ: VYSOČINA | K.Ú. BUDKOV | | DATUM | 1/2018 |
| III/15222 BUDKOV - MOST EV.Č. 15222-3 SO 201 - Most v obci Budkov přes potok | | | FORMÁT | 2 A4 |
| | | | MĚŘÍTKO | 1:25 |
| | | | ÚČEL | PDPS |
| | | | ČÍS. ZAKÁZKY | 16012 |
| | | | ARCHIVNÍ ČÍS. | 07-SVVK.dwg |
| NÁZEV PŘÍLOHY SCHÉMA VÝZTUŽE NK | | | ČÍS. SOUPRAVY | ČÍS. VÝKRESU 7 |